

メディケア生命の健康・医療に関する無料サービス

医師・保健師・看護師などの
経験豊かなスタッフによる

24時間365日年中無休の電話健康相談サービス

ご利用いただける内容

健康 医療 介護 育児 メンタルヘルス

ご利用いただける方

この保険の契約者・被保険者と
その配偶者および同居のご家族

ベスト
ホスピタル
ネットワーク
サービス

各専門分野を代表する名医による

セカンドオピニオン*サービス 面談 電話

面談の結果、必要に応じて、優秀専門臨床医を紹介します。
(無料で紹介状を作成)

*電話でのセカンドオピニオンサービスでは、優秀専門臨床医の紹介はありません。
*診療の優先付けや治療に対しての便宜を図るものではありません。

ご利用いただける方

この保険の契約者・被保険者

受診手配・紹介サービス

対応できない治療法や手術方法が必要との
主治医の判断があるなど、一定の条件が満た
される場合、各専門分野の医師が在籍している
医療機関での受診を手配・紹介します。

*治療に便宜や特別な枠を設けるものではありません。

※セカンドオピニオン | 現在かかっている医師とは別の医師の意見を聞くこと。

*上記サービスはメディケア生命保険株式会社から業務の委託を受けたティーベック株式会社が提供します。

*このサービスは2021年4月現在のものであり、将来予告なく変更される場合があります。

*このサービスは各サービスごとに諸条件がありますので、サービスご利用時にお問い合わせください。

〈募集代理店〉

〈引受保険会社〉



メディケア生命保険株式会社

住友生命グループ

〒135-0033
東京都江東区深川1-11-12
(メディケア生命コールセンター)

☎0120-315056

<https://www.medicarelife.com/>

30-M350-102-21065120(2021.6.1)

2021年6月改訂

メディケア生命

医療保険

2021年6月改訂

特約を
リニューアル

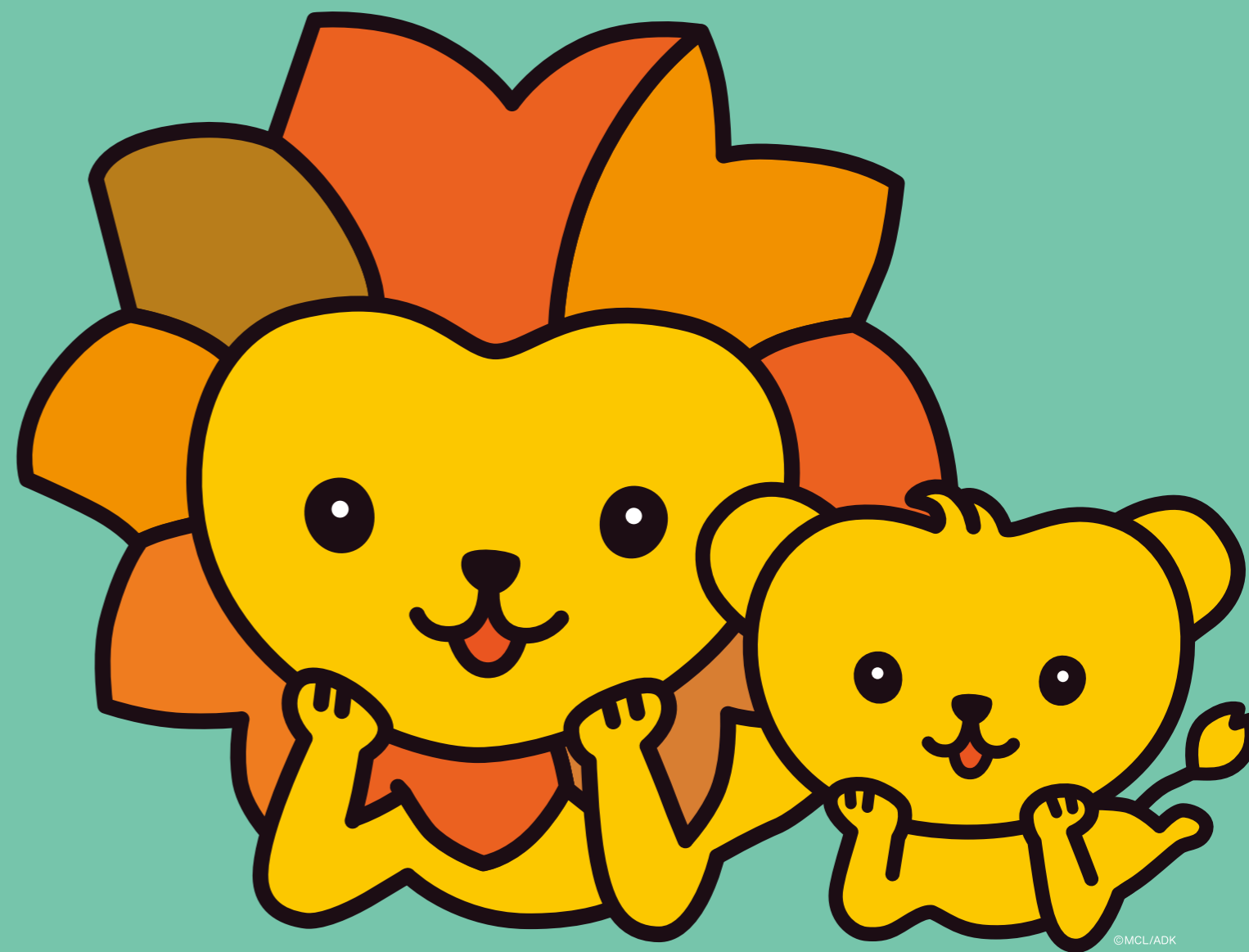
NEW

生活習慣病に備える保険

特定疾病一時給付保険(無解約返戻金型)



**特定8疾病も特定3疾病も
一時金でガッチリ!**



©MCL/ADK



メディケア生命

住友生命グループ





はがんをはじめとする 特定8疾病

または 特定3疾病 を保障!

Medifit Plus は下記の特定疾病により所定の理由に該当されたとき、それぞれ一時給付金をお受け取りいただけます。

特定8疾病

特定3疾病

がん

上皮内がんも保障

初めてがん
診断確定
以後はがんによる入院



心疾患

入院※1
または手術



脳血管疾患

入院※1
または手術

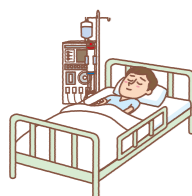


何度でも
お受け取り

支払回数無制限で保障 *お支払限度はそれぞれ1年に1回です。

慢性腎不全

入院または通院



肝硬変

入院または通院



慢性膵炎

入院または通院



糖尿病

糖尿病性網膜症
による手術または
糖尿病性壊疽
による切断術



高血圧性疾患

大動脈瘤または
大動脈解離
による手術



それぞれ通算5回限度で保障 *お支払限度はそれぞれ1年に1回です。

※1 疾病によって、入院日数の要件が異なります。お支払理由の詳細は7~8ページをご覧ください。

ご存知ですか?

1 8つの生活習慣病の総患者数は延べ約1,864万人です。*2

がん 約179.2万人	心疾患 約173.2万人	脳血管疾患 約111.5万人	腎疾患 約47.8万人
肝疾患 約24.9万人	膵疾患 約5.2万人	糖尿病 約328.9万人	高血圧性疾患 約993.7万人

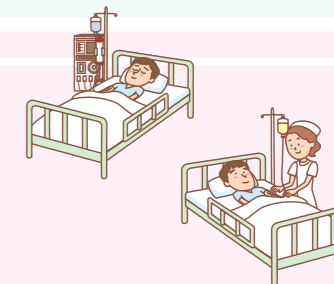
重症化

例えば...

- 急性心筋梗塞
- 脳卒中
- 慢性腎不全(人工透析等)
- 糖尿病(糖尿病性壊疽等)
- 高血圧性疾患(大動脈瘤等) 等

*厚生労働省 平成29年「患者調査」よりメディケア生命算出 *上記に患者数を例示した各疾病とこの保険の保障範囲が異なる場合があります。

*2 複数の疾病で重複して治療を受けている場合も含まれます。



2 慢性腎不全、肝硬変は合併症を起こすことがあります。それぞれに治療費がかかります。

慢性腎不全、肝硬変による入院から5年以内にそれぞれ心疾患、がんで入院される方

慢性腎不全	5年以内	心疾患	約3.0人に1人 (34.2%)
肝硬変	5年以内	がん	約5.7人に1人 (17.6%)

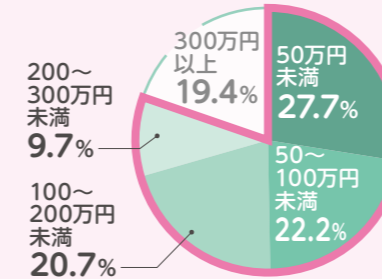
株式会社JMDC「レセプトデータ(2005年1月~2020年6月)」よりメディケア生命算出



Medifit Plus なら、複数の疾病を併発した場合に複数種類の一時給付金をそれぞれお受け取りいただけます!

*同一種類の一時給付金のお支払限度は1年に1回ですが、異なる種類の一時給付金のお支払理由に該当された場合は、1年以内でもそれぞれお受け取りいただけます。詳しくは4ページをご覧ください。

3 8つの疾病にかかると、治療費をはじめ経済的負担がかかります。



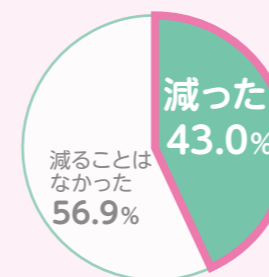
治療を通じて備えておきたかった金額

300万円未満が約8割を占めています!

(参考) 費用がかかったもの(複数回答)

治療費のみ	43.8%
交通費(タクシー代など)	38.8%
食費(健康食品、食事療法)	34.4%
サプリメント	14.1%
運動器具・用品	11.2%
その他	4.1%

4 8つの疾病にかかると、約4割の方の年収が減少しています。



年収の減少

約4割の方が発病前より年収が減少しています!

(参考) 年収が減少した理由(複数回答)

労働時間(残業)の制限	35.9%
休職	29.6%
異動	23.9%
転職	19.3%
依願退職	18.6%
解雇	6.3%

メディケア生命「2021年生活習慣病患者へのアンケート調査」より アンケート対象:がん、急性心筋梗塞、脳卒中、高血圧症、糖尿病、慢性腎不全、肝硬変、慢性膵炎 *上記各疾病とMedifit Plusの保障範囲は異なる場合があります。

特定8疾病 または 特定3疾病 を一時金で一生涯保障！ 複数種類の一時給付金をそれぞれ受け取れます。

契約年齢 0～75歳

主契約

特定8疾病保障型

がん一時給付金 <small>上皮内がんも同額保障</small>	<ul style="list-style-type: none"> 初めてがんと診断確定以後はがんによる入院 ⚠責任開始日から90日以内に診断確定されたがんはお支払いできません。
心疾患一時給付金	<ul style="list-style-type: none"> 心疾患による入院^{※1}または手術
脳血管疾患一時給付金	<ul style="list-style-type: none"> 脳血管疾患による入院^{※1}または手術
慢性腎不全一時給付金	<ul style="list-style-type: none"> 慢性腎不全による入院または通院
肝硬変一時給付金	<ul style="list-style-type: none"> 肝硬変による入院または通院
慢性膵炎一時給付金	<ul style="list-style-type: none"> 慢性膵炎による入院または通院
糖尿病一時給付金	<ul style="list-style-type: none"> 糖尿病性網膜症による手術または糖尿病性壊疽による切断術
高血圧性疾患一時給付金	<ul style="list-style-type: none"> 高血圧性疾患により生じた大動脈瘤または大動脈解離による手術

何度でもお受取り

支払回数無制限
お支払限度は、**それぞれ1年に1回**です。

一生涯保障

選べる特約

特定3疾病保障型

がん一時給付金 <small>上皮内がんも同額保障</small>	<ul style="list-style-type: none"> 初めてがんと診断確定以後はがんによる入院 ⚠責任開始日から90日以内に診断確定されたがんはお支払いできません。
心疾患一時給付金	<ul style="list-style-type: none"> 心疾患による入院^{※1}または手術
脳血管疾患一時給付金	<ul style="list-style-type: none"> 脳血管疾患による入院^{※1}または手術

何度でもお受取り

支払回数無制限
お支払限度は、**それぞれ1年に1回**です。

一生涯保障

※1 疾病によって入院日数の要件が異なります。お支払理由の詳細は7～8ページをご覧ください。
 ※2 お支払理由の詳細は9ページをご覧ください。
 ※3 お支払いの対象外となる薬剤があります。(例: アスピリン、アスピリン・ダイアルミネート、アスピリン・ランソプラゾール配合剤*記載の内容は2021年4月現在のものです。今後、変更になる場合があります。)
 ※4 特定3疾病保険料払込免除特約(21)の保険料の払込免除理由に該当する期間は主契約の保険料払込期間中となります。
 ※5 I型を選択された場合、疾病によって入院日数の要件が異なります。保険料のお払込免除の理由の詳細は11ページをご覧ください。

給付金イメージ(主契約)

各特定疾病それぞれ初回のお受取金額を上乗せしてお受け取りいただけます。

基本給付金額 は**30万円以上**で設定できます。
基本給付金額が30万円未満でも、**初回上乗せ基本給付金額**と**基本給付金額**をあわせて**50万円以上**で設定できます。

初回

初回上乗せ基本給付金額
+

基本給付金額

2回目以後

基本給付金額

← 1年以上 →

特定8疾病 または 特定3疾病 それぞれ

*初回上乗せ基本給付金額は「0円」とすることもできます。
 *基本給付金額と初回上乗せ基本給付金額をあわせて200万円以下で設定できます。
 *基本給付金額および初回上乗せ基本給付金額は10万円単位で設定できます。
 *メディフィットPlusの給付金額(基本給付金額+初回上乗せ基本給付金額)には同一の被保険者において、メディケア生命の特定疾病一時給付特約の基本給付金額等との通算による上限額があります。詳しくは募集代理店またはメディケア生命までお問い合わせください。
 *最低保険料は月払い800円です。ただし、メディケア生命の他の保険と同時にご契約いただく場合など、所定の要件を満たせば月払い800円未満でもお申し込みできることがあります。詳しくは募集代理店またはメディケア生命までお問い合わせください。

お受取りイメージ(主契約)

「肝硬変」を治療中に「肝臓がん」と診断確定され、「肝硬変」と「がん」両方の治療を受けられた場合

特定8疾病保障型 の場合

肝硬変一時給付金をお受取り

お受取金額
初回上乗せ基本給付金額 50万円
+
基本給付金額 100万円

肝硬変一時給付金、がん一時給付金のお支払理由に
それぞれ5回該当された場合の総受取額 **1,100万円**

100万円 100万円 100万円 100万円 100万円

初回 2回目以後

通院開始 通院 通院 通院 入院

← 1年以上 → ← 1年以上 → ← 1年以上 → ← 1年以上 → ← 1年以上 →

この期間が1年以内でもそれぞれお受け取りいただけます。

がん一時給付金をお受取り

お受取金額
初回上乗せ基本給付金額 50万円
+
基本給付金額 100万円

100万円 100万円 100万円 100万円 100万円

初回 2回目以後

診断確定 入院 入院 入院 入院

← 1年以上 → ← 1年以上 → ← 1年以上 → ← 1年以上 → ← 1年以上 →

複数種類の一時給付金をそれぞれお受取り

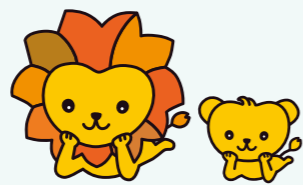
何度でもお受取り

ご存知ですか？

肝硬変による入院から**5年以内**に**がん**で入院される方 **約5.7人に1人** (17.6%)
株式会社JMDC「レセプトデータ(2005年1月～2020年6月)」よりメディケア生命算出

お支払理由については7～11ページ、その他の留意事項については19～20ページに記載しておりますので、必ずご確認ください。

ニーズにあわせたプランをご紹介します！



メディフィットPlusの保障内容(保険期間:終身)

契約年齢 **0~75歳** 月払保険料(終身払い)

契約年齢	
男性	
女性	

主契約の保障

特定8疾病保障型 20歳 30歳 40歳 3,420円 5,020円 7,840円 3,200円 4,430円 6,220円	特定3疾病保障型 20歳 30歳 40歳 2,660円 3,840円 5,920円 2,600円 3,550円 4,880円	がん一時給付金 上皮内がんも同額保障 ・初めてがんと診断確定以後はがんによる入院 ⚠責任開始日から90日以内に診断確定されたがんはお支払いできません。
		心疾患一時給付金 ・心疾患による入院*または手術
		脳血管疾患一時給付金 ・脳血管疾患による入院*または手術
		慢性腎不全一時給付金 ・慢性腎不全による入院または通院
		肝硬変一時給付金 ・肝硬変による入院または通院
		慢性膵炎^{すい}一時給付金 ・慢性膵炎による入院または通院
		糖尿病一時給付金 ・糖尿病性網膜症による手術または糖尿病性壊疽による切断術
特定8疾病保障型 20歳 30歳 40歳 2,040円 3,030円 4,780円 1,870円 2,610円 3,710円	特定3疾病保障型 20歳 30歳 40歳 1,510円 2,200円 3,420円 1,460円 2,000円 2,770円	がん一時給付金 上皮内がんも同額保障 ・初めてがんと診断確定以後はがんによる入院 ⚠責任開始日から90日以内に診断確定されたがんはお支払いできません。
		心疾患一時給付金 ・心疾患による入院*または手術
		脳血管疾患一時給付金 ・脳血管疾患による入院*または手術
		慢性腎不全一時給付金 ・慢性腎不全による入院または通院
		肝硬変一時給付金 ・肝硬変による入院または通院
		慢性膵炎^{すい}一時給付金 ・慢性膵炎による入院または通院
		糖尿病一時給付金 ・糖尿病性網膜症による手術または糖尿病性壊疽による切断術
特定8疾病保障型 20歳 30歳 40歳 1,489円 2,158円 3,350円 1,432円 1,986円 2,790円	特定3疾病保障型 20歳 30歳 40歳 1,224円 1,743円 2,670円 1,227円 1,681円 2,320円	がん一時給付金 上皮内がんも同額保障 ・初めてがんと診断確定以後はがんによる入院 ⚠責任開始日から90日以内に診断確定されたがんはお支払いできません。
		心疾患一時給付金 ・心疾患による入院*または手術
		脳血管疾患一時給付金 ・脳血管疾患による入院*または手術
		慢性腎不全一時給付金 ・慢性腎不全による入院または通院
		肝硬変一時給付金 ・肝硬変による入院または通院
		慢性膵炎^{すい}一時給付金 ・慢性膵炎による入院または通院
		糖尿病一時給付金 ・糖尿病性網膜症による手術または糖尿病性壊疽による切断術
特定8疾病保障型 20歳 30歳 40歳 2,040円 3,030円 4,780円 1,870円 2,610円 3,710円	特定3疾病保障型 20歳 30歳 40歳 1,510円 2,200円 3,420円 1,460円 2,000円 2,770円	がん一時給付金 上皮内がんも同額保障 ・初めてがんと診断確定以後はがんによる入院 ⚠責任開始日から90日以内に診断確定されたがんはお支払いできません。
		心疾患一時給付金 ・心疾患による入院*または手術
		脳血管疾患一時給付金 ・脳血管疾患による入院*または手術
		慢性腎不全一時給付金 ・慢性腎不全による入院または通院
		肝硬変一時給付金 ・肝硬変による入院または通院
		慢性膵炎^{すい}一時給付金 ・慢性膵炎による入院または通院
		糖尿病一時給付金 ・糖尿病性網膜症による手術または糖尿病性壊疽による切断術
特定8疾病保障型 20歳 30歳 40歳 1,489円 2,158円 3,350円 1,432円 1,986円 2,790円	特定3疾病保障型 20歳 30歳 40歳 1,224円 1,743円 2,670円 1,227円 1,681円 2,320円	がん一時給付金 上皮内がんも同額保障 ・初めてがんと診断確定以後はがんによる入院 ⚠責任開始日から90日以内に診断確定されたがんはお支払いできません。
		心疾患一時給付金 ・心疾患による入院*または手術
		脳血管疾患一時給付金 ・脳血管疾患による入院*または手術
		慢性腎不全一時給付金 ・慢性腎不全による入院または通院
		肝硬変一時給付金 ・肝硬変による入院または通院
		慢性膵炎^{すい}一時給付金 ・慢性膵炎による入院または通院
		糖尿病一時給付金 ・糖尿病性網膜症による手術または糖尿病性壊疽による切断術

NEW 先進医療・患者申出療養特約(21) ・先進医療または患者申出療養による療養

NEW 薬剤治療特約(21) 上皮内がんも同額保障
 ・特定3疾病の薬剤治療

NEW 特定3疾病保険料払込免除特約(21) 上皮内がんも保障
 ・特定3疾病で所定の理由のいずれかに該当されたとき以後の保険料のお払込みを免除
 ⚠責任開始日から90日以内に診断確定されたがんは保険料のお払込免除のお取扱いはできません。

Plus Aプラン

主契約 基本給付金額 :100万円
 初回上乗せ基本給付金額:100万円

特定8疾病保障型	20歳	30歳	40歳	特定3疾病保障型	20歳	30歳	40歳
	3,420円	5,020円	7,840円	2,660円	3,840円	5,920円	
	3,200円	4,430円	6,220円	2,600円	3,550円	4,880円	

各一時給付金ごとに ・初回 200万円 ・2回目以後 1回につき 100万円	各一時給付金ごとに ・初回 200万円 ・2回目以後 1回につき 100万円	各一時給付金ごとに ・初回 200万円 ・2回目以後 1回につき 100万円	各一時給付金ごとに ・初回 200万円 ・2回目以後 1回につき 100万円
---	---	---	---

先進医療・患者申出療養特約(21)のご選択も可能です。保険料は21~22ページをご覧ください。

特定3疾病保険料 払込免除特約(21)のご選択も可能です。保険料は21~22ページをご覧ください。

Plus Bプラン

主契約 基本給付金額 :100万円
 初回上乗せ基本給付金額: 0円

特定8疾病保障型	20歳	30歳	40歳	特定3疾病保障型	20歳	30歳	40歳
	2,040円	3,030円	4,780円	1,510円	2,200円	3,420円	
	1,870円	2,610円	3,710円	1,460円	2,000円	2,770円	

各一時給付金ごとに ・初回 100万円 ・2回目以後 1回につき 100万円	各一時給付金ごとに ・初回 100万円 ・2回目以後 1回につき 100万円	各一時給付金ごとに ・初回 100万円 ・2回目以後 1回につき 100万円	各一時給付金ごとに ・初回 100万円 ・2回目以後 1回につき 100万円
---	---	---	---

Plus Cプラン

主契約 基本給付金額 :50万円
 初回上乗せ基本給付金額: 0円
薬剤治療特約(21)(支払対象薬剤1型、60回型):
 抗がん剤治療給付金 1か月につき 5万円
 自由診療抗がん剤治療給付金 1か月につき10万円
 特定薬剤治療給付金 1か月につき 1万円

特定8疾病保障型	20歳	30歳	40歳	特定3疾病保障型	20歳	30歳	40歳
	1,489円	2,158円	3,350円	1,224円	1,743円	2,670円	
	1,432円	1,986円	2,790円	1,227円	1,681円	2,320円	

各一時給付金ごとに ・初回 50万円 ・2回目以後 1回につき 50万円	各一時給付金ごとに ・初回 50万円 ・2回目以後 1回につき 50万円	各一時給付金ごとに ・初回 50万円 ・2回目以後 1回につき 50万円	各一時給付金ごとに ・初回 50万円 ・2回目以後 1回につき 50万円
---	---	---	---

抗がん剤治療給付金 1か月につき 5万円
 自由診療抗がん剤治療給付金 1か月につき 10万円
 特定薬剤治療給付金 1か月につき 1万円
自由診療抗がん剤治療給付金額は、抗がん剤治療給付金額の倍額です。
 特定薬剤治療給付金額は、抗がん剤治療給付金額の20%です。

*上記以外の組合せをご希望になる場合は募集代理店またはメディケア生命までお問い合わせください。
 ※疾病によって入院日数の要件が異なります。お支払理由の詳細は7~8ページをご覧ください。

特定8疾病・特定3疾病の治療にかかる経済的負担に備えることができます。

契約年齢 0～75歳

特定疾病一時給付保険（無解約返戻金型）

各一時給付金ごとに、所定の理由のいずれかに該当されたときにお受け取りいただけます。

特定8疾病保障型 特定3疾病保障型	がん 一時給付金 上皮内がんも同額保障		初めてがんと診断確定されたとき 2回目以後はがんによる入院を開始されたとき
	心疾患 一時給付金	急性心筋梗塞	入院または手術をされたとき
		急性心筋梗塞以外の心疾患	20日以上継続した入院または手術をされたとき
	脳血管疾患 一時給付金	脳卒中	入院または手術をされたとき
		脳卒中以外の脳血管疾患	20日以上継続した入院または手術をされたとき

慢性腎不全 一時給付金	慢性腎不全により入院または通院をされたとき
肝硬変 一時給付金	肝硬変により入院または通院をされたとき
慢性膵炎 一時給付金	慢性膵炎により入院または通院をされたとき
糖尿病 一時給付金	糖尿病により次のいずれかに該当されたとき ①糖尿病性網膜症を発病し、手術を受けられたとき ②糖尿病性壊疽が生じ、1手の1手指または1足の1足指以上の切断術を受けられたとき
高血圧性疾患 一時給付金	高血圧性疾患により大動脈瘤または大動脈解離を発病し、手術を受けられたとき

⚠ ●責任開始日から90日以内に診断確定されたがんはお支払いできません。
 *公的医療保険制度対象となる手術または切断術が保障対象となります。
 *2回目以後は、各一時給付金ごとに直前のお支払理由に該当された日の1年後の応当日以後に、所定の理由に該当されたときに各一時給付金をそれぞれお支払いします。

お支払金額

●お支払金額は初回と2回目以後について、それぞれ次のとおりです。

お支払金額	
初回	「基本給付金額」+「初回上乘せ基本給付金額」
2回目以後	「基本給付金額」

お支払限度

●がん一時給付金、心疾患一時給付金、脳血管疾患一時給付金は、お支払回数の通算限度はありません。

⚠ ●お支払限度は各一時給付金ごとに1年に1回です。
 ●慢性腎不全一時給付金、肝硬変一時給付金、慢性膵炎一時給付金、糖尿病一時給付金、高血圧性疾患一時給付金は、それぞれ通算5回限度です。

NEW 契約年齢 0～75歳

先進医療・患者申出療養特約(21)

- 先進医療または患者申出療養による療養を一生涯保障します。
- 特定8疾病・特定3疾病以外も対象となります。

先進医療・患者申出療養給付金 (技術料相当額(自己負担額))	+	先進医療・患者申出療養一時給付金 15万円	通算 2,000万円 限度
-----------------------------------	---	---------------------------------	----------------------------

⚠ ●療養を受けられた日現在において、先進医療または患者申出療養に該当しないときはお支払いできません。

▶ 先進医療・患者申出療養については13～14ページQ3・A3をご参照ください。

入院・通院・手術の有無にかかわらず抗がん剤などの薬剤治療を保障します。

契約年齢 **0～75歳**

NEW

薬剤治療特約(21)

- **がんなどの特定3疾病で、支払対象薬剤による薬剤治療^{*1}を受けられたとき、**給付金をお受け取りいただけます。
- **再発予防も対象です。**
- **抗がん剤治療は自由診療も対象です。**
 [自由診療:一般に公的医療保険制度対象外の治療のことをいいます。ここでは、この特約のお支払いの対象となる所定の自由診療(抗がん剤治療)を指します。]
- **抗がん剤型 支払対象薬剤 I 型** 60回型 または 120回型 から選択いただけます。

特約の型	給付金名	対象疾病	お支払理由	支払回数	お支払限度
支払対象薬剤 I 型	抗がん剤治療給付金		がんにより公的医療保険制度対象の 抗がん剤治療 を受けられたとき	抗がん剤(ホルモン剤も対象)	支払回数無制限 (同一月に1回)
	自由診療抗がん剤治療給付金	がん 上皮内がんも同額保障	がんにより以下[1]～[3]のいずれかの 抗がん剤治療 を受けられたとき(抗がん剤治療給付金のお支払理由に該当する場合を除きます。) [1]先進医療の対象となる抗がん剤治療 [2]患者申出療養の対象となる抗がん剤治療 [3]欧米で承認されている所定の抗がん剤治療 ^{*2}		
	特定薬剤治療給付金	心疾患 脳血管疾患	心疾患・脳血管疾患により公的医療保険制度対象の 薬剤治療(抗血栓薬による治療) を受けられたとき		

***責任開始日から90日以内に診断確定されたがんも対象となります。**
 *抗がん剤治療給付金・自由診療抗がん剤治療給付金の抗がん剤治療には、**ホルモン剤による治療を含みます。**
 *自由診療抗がん剤治療給付金額は、抗がん剤治療給付金額の倍額です。
 *特定薬剤治療給付金額は、抗がん剤治療給付金額の20%です。
 *支払対象薬剤にはジェネリック医薬品(後発薬)や将来の新薬を含みます。
 *お支払いの対象となる薬剤かどうかは、「**医薬品ナビ**」でご確認ください。(「医薬品ナビ」については18ページ Q10・A10をご参照ください。)
 ※1 発病した疾病の治療を直接の目的としない医薬品の投与または処方(処方せん)の発行を含みます。)を除きます。
 ※2 「欧米で承認されている所定の抗がん剤治療」とは、欧州医薬品庁(EMA) またはアメリカ食品医薬品局(FDA)の承認を受けた抗がん剤治療です。
! 対象疾病の治療に使用されるすべての薬剤を対象とするものではありません。
 ● 自由診療抗がん剤治療給付金について、自己負担のない治療として受けられた抗がん剤治療はお支払いの対象となりません。
 ● 心疾患、脳血管疾患の支払対象薬剤について、シクロオキシゲナーゼを阻害する医薬品およびその配合剤にはお支払いの対象外となるものがあります。(お支払いの対象外となる薬剤の例) アスピリン、アスピリン・ダイアルミネート、アスピリン・ランソプラゾール配合剤
 *記載の内容は2021年4月現在のものです。今後、変更になる場合があります。
 ● 支払対象薬剤により治療中の場合等は付加いたしません。また、支払対象薬剤以外の薬剤により治療中の場合等も付加いたさないことがあります。

抗がん剤・抗血栓薬とは

- 抗がん剤**
 - がん細胞を破壊、または増殖を抑える薬です。
 - **ホルモン剤**も支払対象です。
- 抗血栓薬**
 - 血栓(血のかたまり)を溶かしたり、血栓をできにくくする薬です。血栓により血管が詰まってしまうと、後遺症が残ったり、死に至ることもあります。(心筋梗塞や脳梗塞は血栓症の代表例です。)

3つのポイント



がんなどの特定3疾病の治療では、薬剤治療も行われます。
 (薬剤治療を行った割合(主な疾患の例))

がん	乳がん 74.2%	肺がん 47.9%	大腸がん 34.7%
心疾患	肺塞栓症 ^{*3} 64.2%	心房細動 ^{*4} 56.9%	狭心症 39.2%
脳血管疾患	頸部頸動脈狭窄症 ^{*5} 75.0%	脳梗塞 53.0%	脳出血 ^{*6} 27.1%

※3 エコノミークラス症候群 ※4 不整脈のひとつ
 ※5 首の動脈の内部が狭くなる症状(脳梗塞の原因) ※6 くも膜下出血含む
 メディケア生命「2018年9疾病患者へのアンケート調査」より、「医師の診察のみ」の回答を除いて算出

「特定3疾病の最新治療の現状」を医師がわかりやすく説明します。



ここからアクセス



薬剤治療にかかる月々の経済的負担も高まります。
 (平均自己負担月額(通院による薬剤治療))

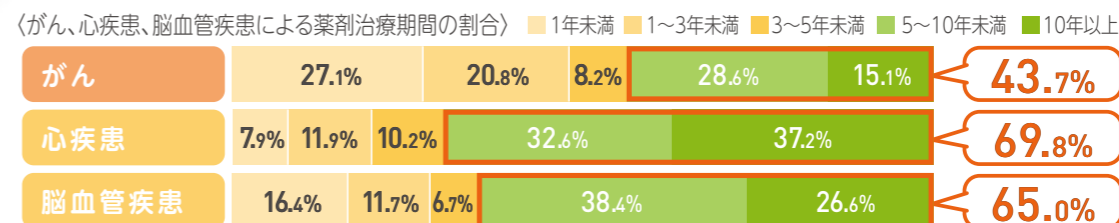
がん	64,147円
心疾患	22,442円
脳血管疾患	16,819円



株式会社JMDC「レセプトデータ(2017年11月)」よりメディケア生命算出(自己負担額は3割、70歳未満、年収約370万円～約770万円の場合。実際の自己負担額はケースにより異なります。)
 *株式会社JMDC「レセプトデータ(2017年11月)」には薬剤治療特約(21)の保障範囲と異なる薬剤が含まれている場合があります。



抗がん剤などの薬剤治療は、長期化しやすくなります。
心疾患、脳血管疾患では5年以上が約6割です。



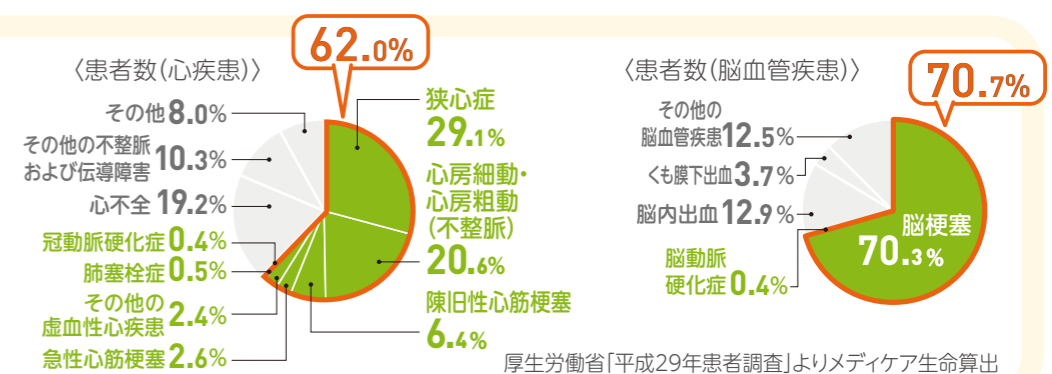
メディケア生命「2019年9疾病患者への薬剤治療に関するアンケート調査」より(診断から5年以上経過した人を対象としています。)
 *メディケア生命「2019年9疾病患者への薬剤治療に関するアンケート調査」には薬剤治療特約(21)の保障範囲と異なる薬剤が含まれている場合があります。

がんは、月々の治療費が高く、心疾患・脳血管疾患は、治療の長期化でトータルの治療費が高くなる可能性があります。

ご存知ですか？



心疾患のうち約6割が、脳血管疾患のうち約7割が血栓症と関係の深い病気です。



その他の留意事項については19～20ページに記載しておりますので、必ずご確認ください。

がんなどの特定3疾病に備えることができます。

契約年齢 0～75歳

NEW

特定3疾病保険料払込免除特約(21)

- 特定3疾病で所定の理由のいずれかに該当されたとき、以後の**保険料のお払込みは必要ありません。**

保険料のお払込み 以後の保険料はいただかずに、保障は継続します。

ご契約 所定の理由のいずれかに該当されたとき

- I型 II型 から選択いただけます。

【所定の理由】

【所定の理由】		I型	II型
がん 上皮内がんも保障		初めてがん 診断確定 されたとき	
心疾患	急性心筋梗塞	入院または 手術 をされたとき	入院または 手術 をされたとき
	急性心筋梗塞以外の心疾患	20日以上継続した入院または 手術 をされたとき	
脳血管疾患	脳卒中	入院または 手術 をされたとき	入院または 手術 をされたとき
	脳卒中以外の脳血管疾患	20日以上継続した入院または 手術 をされたとき	

*公的医療保険制度対象となる手術が保障対象となります。

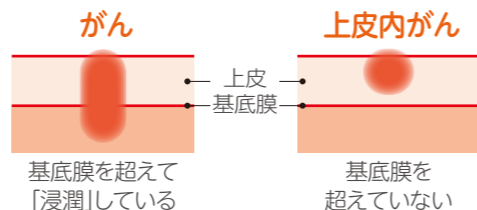
⚠ ● 責任開始日から90日以内に診断確定されたがんは保険料のお払込免除のお取扱いはできません。

上皮内がんとは

上皮内がんとは

がん細胞が上皮内にとどまっており、それ以上は浸潤していない初期のがんのことをいいます。

*部位によって上皮内がんの定義は異なります



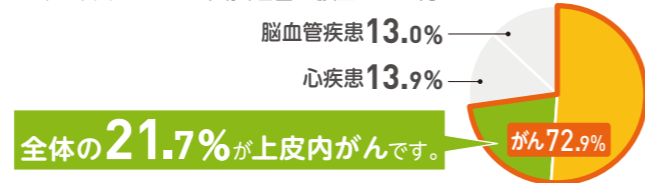
〈がん検診・健診・人間ドックでがんが発見された人のうち、上皮内がんが発見された人の割合〉

大腸(結腸・直腸) 35.3%

子宮頸部 83.6%

厚生労働省「平成29年全国がん登録 罹患数・率 報告」よりメディケア生命算出

〈がん、心疾患、脳血管疾患のお支払理由に該当されたお客さまの病名別の割合*〉
*メディフィットPlusのお支払理由に該当された方



メディケア生命「2019年度支払実績」より

Q&A

主契約について

Q1

糖尿病性網膜症、糖尿病性壊疽とは何ですか？

A1

糖尿病になり高血糖な状態が続くことで起こる血管障害・神経障害によって発症する疾病です。

病名	解説
糖尿病性網膜症	<ul style="list-style-type: none"> ● 硝子体出血や、網膜はく離を起こし、視力が低下します。放置すると失明します。 ● 進行を抑えるため手術をします。 <p>【イメージ】</p> <p>糖尿病一時給付金のお支払いの対象</p>
糖尿病性壊疽	<ul style="list-style-type: none"> ● 神経障害(感覚異常など)や感染により、潰瘍や壊疽に進行します。 ● 潰瘍や壊疽が進行した場合、治療のため、手・足(の指)を切断します。 <p>【イメージ】</p> <p>糖尿病一時給付金のお支払いの対象</p>

糖尿病はその他に次の合併症を起こすことがあります。それぞれ一時給付金のお支払いの対象です。

- 脳梗塞 脳血管疾患 一時給付金の対象
- 虚血性心疾患 心疾患 一時給付金の対象
- 慢性腎不全 慢性腎不全 一時給付金の対象

*糖尿病性網膜症により、両眼の視力の和が初めて0.08以下となり回復の見込みがないと医師によって診断されたときは、お支払理由に該当する手術を受けられたものとみなします。

Q2

大動脈瘤、大動脈解離とは何ですか？

A2

血圧が高い状態が続くことで胸部や腹部の大動脈で発症する疾病です。

病名	解説
大動脈瘤	<ul style="list-style-type: none"> ● 大動脈がこぶのようにふくらみ、正常な状態に比べて大動脈の直径が1.5倍以上になった状態です。 <p>【イメージ】</p> <p>大動脈瘤・大動脈解離が発症し、命に危険がおよぶ場合には、早急に病巣を直接取り除く等の手術を行います。</p> <p>高血圧性疾患 一時給付金のお支払いの対象</p>
大動脈解離	<ul style="list-style-type: none"> ● 大動脈壁の内側の膜に亀裂ができ、内側と外側の膜の間に血液が流れ込んだ結果、大動脈内が二層になった状態です。 <p>【イメージ】</p>

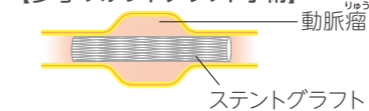
高血圧症はその他に次の合併症を起こすことがあります。それぞれ一時給付金のお支払いの対象です。

- 脳梗塞 脳血管疾患 一時給付金の対象
- 虚血性心疾患 心疾患 一時給付金の対象
- 慢性腎不全 慢性腎不全 一時給付金の対象

【大動脈解離のイメージ】
正常大動脈 大動脈瘤① 大動脈瘤②



【参考：ステントグラフト手術】



大動脈瘤・大動脈解離の治療のため、血管の内側から治療する手術法です。腹部を大きく切開することがなく、また、胸部では肋骨を切断せずに行えるため、身体にかかる負担が少ないのが特徴です。

Q3 先進医療・患者申出療養について教えてください。

A3 先進医療・患者申出療養は、将来的に保険診療にむけて検討されている段階で、現時点では保険適用となっていない療養です。
厚生労働大臣が定める高度な医療技術を用いた療養で、保険診療との併用が認められています。



※年齢や所得によって異なります。高額療養費制度の対象となります。

「先進医療・患者申出療養特約(21)」を付加されて先進医療または患者申出療養による療養を受けられたとき、技術料相当額(自己負担額)が全額保障されます。(通算2,000万円限度)

ご存知ですか？

⚠ 記載の技術は2021年2月1日現在のものであり、今後厚生労働大臣の定める先進医療または患者申出療養に該当しなくなる可能性があります。

先進医療や患者申出療養の治療内容によっては、高額な医療費がかかります。

区分	技術名	適応症	自己負担額(技術料相当額)
先進医療	重粒子線治療	肺・縦隔腫瘍など	約 312.3万円
	子宮腺筋症核出術	子宮腺筋症	約 30.2万円
患者申出療養	経皮的乳がんラジオ波焼灼療法	早期乳がん	約 39.3万円
	植込み型補助人工心臓による療法	重症心不全	約 1,613.7万円

厚生労働省「令和2年6月30日時点における先進医療Aに係る費用 令和2年度実績報告(令和元年7月1日～令和2年6月30日)」[令和2年(令和元年7月1日～令和2年6月30日)の患者申出療養の費用]「第4回患者申出療養評価会議(平成29年2月6日)における患者申出療養の科学的評価結果」よりメディアケア生命算出

たとえばこんなときでも、先進医療・患者申出療養特約(21)があると安心です！



公的医療保険制度や治験、現在承認されている先進医療、患者申出療養の治療法に有効なものがないので、欧米では承認されているものの日本未承認または適応外の治療法を受けたい…

医療費の自己負担額	
患者申出療養を申請せずに、自由診療として治療を受ける	患者申出療養として新たに申請し、患者申出療養で治療を受ける
未承認薬・適応外薬などの費用	先進医療・患者申出療養特約(21)を付加された場合 全額給付対象! 自己負担額 0円 (通算2,000万円限度)
診察費・検査費・入院費など	3割負担*

未承認薬または適応外薬の場合は、薬剤費が100万円以上かかることがあります。
未承認薬・適応外薬の費用については、16ページQ5・A5「未承認薬・適応外薬の費用(1か月あたり)」をご覧ください。

Q4

自由診療抗がん剤治療給付金の対象となる、欧米で承認された薬剤とは？

A4

欧州医薬品庁(EMA)またはアメリカ食品医薬品局(FDA)では承認されているものの、日本では未承認または適応外^{※1}となる抗がん剤・ホルモン剤のことです。

薬剤治療特約(21)の保障範囲

		日本	
		承認範囲内	承認範囲外
欧米	承認範囲内	抗がん剤治療給付金	自由診療抗がん剤治療給付金 ^{※1}
	承認範囲外	抗がん剤治療給付金	対象外

※1 すでに日本で承認されている薬剤を、承認された適応症などの範囲外で使用することです。薬剤はがんの種類ごとに承認されます。たとえば、日本で肺がんの承認を受けている薬剤を胃がんで使用する場合、日本では範囲外になります。ただし、その薬剤が欧米で胃がんの承認を受けている場合は、保険適用外での使用となりますが、薬剤治療特約(21)の自由診療抗がん剤治療給付金のお支払いの対象となります。

欧米で承認されている抗がん剤

<欧米で承認され日本未承認または適応外であるがん領域の医薬品の種類>



国立がん研究センター「国内で薬事法上未承認・適応外である医薬品・適応のリスト」(2020年4月30日時点のデータ)よりメディアケア生命算出

※2 日本ではまだ承認されていない薬剤のことです。
 ※3 すでに日本で承認されているが、承認された適応症などの範囲外で使用する薬剤のことです。
 ※お支払いの対象となる薬剤かどうかは、「医薬品ナビ」でご確認ください。(「医薬品ナビ」については18ページ Q10・A10をご参照ください。)

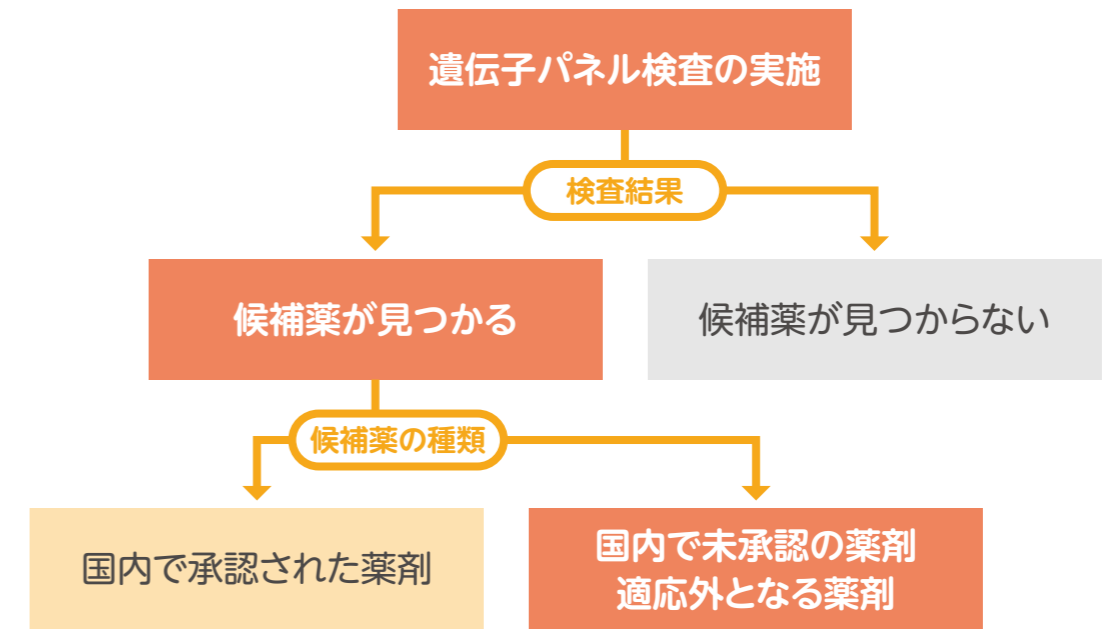
Q5

遺伝子パネル検査について教えてください。

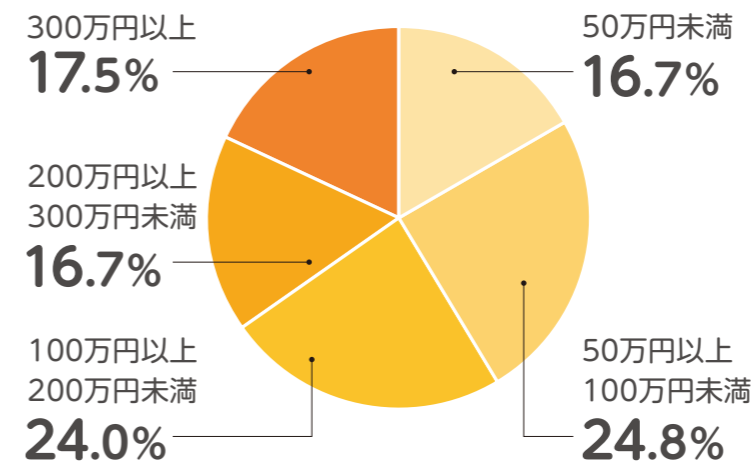
A5

遺伝子パネル検査とは、がん組織や血液を用いて多数の遺伝子を調べ、がん治療に有効な候補薬があるかどうかを調べる検査です。遺伝子パネル検査では、原因となる遺伝子を特定して、より効果の高い治療薬を選択することが可能です。遺伝子パネル検査で治療の候補となる薬剤が見つかる場合もありますが、未承認薬または適応外薬となることもあります。この未承認薬・適応外薬を使用する際に、患者申出療養制度を活用することが考えられます。

遺伝子パネル検査により候補薬が確定するまでの流れ



<未承認薬・適応外薬の費用(1か月あたり)>



未承認薬・適応外薬を自由診療で使用する場合は、全額自費診療となるため、1か月あたりの薬剤費用は高額になります。
 患者申出療養として利用すれば、先進医療・患者申出療養特約(21)から技術料相当額(自己負担額)が支払われるので安心です。

国立がん研究センター「国内で薬事法上未承認・適応外である医薬品・適応のリスト」(2020年4月30日時点のデータ)よりメディアケア生命算出

ご検討にあたりご確認ください事項



- この商品パンフレットは保険商品の概要を説明したものです。
- 各給付金などのお支払理由および保険料のお払込免除の理由の詳細は約款に定められており、所定の条件を満たす必要があります。必ずご確認ください。
- ご検討にあたっては、「契約概要」「注意喚起情報」「ご契約のしおり」「約款」を必ずご覧ください。
- 医療費などの費用は、各自治体の助成制度などにより軽減されることがあります。お住まいの地域などによって制度が異なりますので、詳しくは各都道府県・市区町村などにご確認ください。

主契約について

- 責任開始日から90日以内に診断確定されたがんはお支払いできません。

先進医療・患者申出療養特約(21)について

- 先進医療とは厚生労働大臣が定める医療技術で、技術ごとに決められた適応症に対し施設基準に適合する医療機関にて行われるものに限りします。
- 患者申出療養とは厚生労働大臣が定める医療技術で、当該医療技術を適切に実施できるものとして個別に認められた、施設基準に適合する医療機関にて行われるものに限りします。
- 療養を受けられた日現在において、先進医療または患者申出療養に該当しないときはお支払いできません。
- 先進医療・患者申出療養一時給付金のお支払限度は60日に1回です。
- 先進医療・患者申出療養給付金および先進医療・患者申出療養一時給付金のお支払いが通算して2,000万円に達したときは、その給付金のお支払理由が生じた時に、この特約は消滅します。
- 先進医療または患者申出療養にかかわる技術料(自己負担額)が「0」である場合、先進医療・患者申出療養給付金および先進医療・患者申出療養一時給付金をお支払いしません。
- 同一の被保険者において、先進医療給付(お支払金額が先進医療の技術料相当額である給付)のあるメディケア生命の特約を重複して付加することはできません。

薬剤治療特約(21)について

- 抗がん剤治療給付金、自由診療抗がん剤治療給付金および特定薬剤治療給付金の支払対象薬剤は、薬剤治療を受けられた時点において、所定の要件(所定の医薬品分類に該当する等)を満たす医薬品が対象となります。支払対象薬剤に該当する医薬品かどうかは、「医薬品ナビ」でご確認ください。
- 先進医療とは厚生労働大臣が定める医療技術で、技術ごとに決められた適応症に対し施設基準に適合する医療機関にて行われるものに限りします。
- 患者申出療養とは厚生労働大臣が定める医療技術で、当該医療技術を適切に実施できるものとして個別に認められた、施設基準に適合する医療機関にて行われるものに限りします。
- 自由診療抗がん剤治療給付金について、欧米で承認された所定の医薬品であっても、公的医療保険制度における評価療養の対象となる治験(医療機関によって定められた当該治験にかかる被保険者の負担額が「0」となる場合に限りします。)において使用された医薬品は、お支払いの対象となりません。
- 抗がん剤治療給付金、自由診療抗がん剤治療給付金および特定薬剤治療給付金のお支払限度はそれぞれ同一月に1回です。

特定3疾病保険料払込免除特約(21)について

- 責任開始日から90日以内に診断確定されたがんは保険料のお払込免除のお取扱いはできません。

解約返戻金・死亡保険金について

- この保険には解約返戻金や死亡保険金はありません*。

*主契約については、保険料払込期間が有期の場合で保険料払込期間満了後に解約または死亡されたときは、主契約の基本給付金額の10%相当額の解約返戻金または死亡返還金があります。

保険期間・保険料払込期間・終身 保険料単位：円
主契約・特定疾病時給付保険(無解約返戻金型)
先進医療・患者申出療養特約(2)を付加する場合もございます。

Plus A プラン

基本給付金額：100万円
初回上乗せ基本給付金額：100万円

特定8疾病保障型
特定3疾病保障型

特定3疾病保険料払込免除特約(21) II型

Table with columns for age (契約年齢) and insurance amounts for Plus A plan with 8 diseases and 3 diseases coverage.

Plus B プラン

基本給付金額：100万円
初回上乗せ基本給付金額：0円

特定8疾病保障型
特定3疾病保障型

特定3疾病保険料払込免除特約(21) II型

Table with columns for age (契約年齢) and insurance amounts for Plus B plan with 8 diseases and 3 diseases coverage.

Plus C プラン

基本給付金額：50万円
初回上乗せ基本給付金額：0円

薬剤治療特約(21) (支払対象薬剤I型、60回型)
抗がん剤治療給付金 1か月につき 5万円
自由診療抗がん剤治療給付金 1か月につき10万円
特定薬剤治療給付金 1か月につき 1万円

特定8疾病保障型
特定3疾病保障型

特定3疾病保険料払込免除特約(21) II型

Table with columns for age (契約年齢) and insurance amounts for Plus C plan with 8 diseases and 3 diseases coverage.

選べる特約

先進医療・患者申出療養特約(21)

特定3疾病保険料払込免除特約(21) II型

Table with columns for age (契約年齢) and insurance amounts for Plus C plan with 3 diseases coverage.

Plus A プラン

基本給付金額：100万円
初回上乗せ基本給付金額：100万円

特定8疾病保障型
特定3疾病保障型

特定3疾病保険料払込免除特約(21) II型

Table with columns for age (契約年齢) and insurance amounts for Plus A plan with 8 diseases and 3 diseases coverage.

Plus B プラン

基本給付金額：100万円
初回上乗せ基本給付金額：0円

特定8疾病保障型
特定3疾病保障型

特定3疾病保険料払込免除特約(21) II型

Table with columns for age (契約年齢) and insurance amounts for Plus B plan with 8 diseases and 3 diseases coverage.

Plus C プラン

基本給付金額：50万円
初回上乗せ基本給付金額：0円

薬剤治療特約(21) (支払対象薬剤I型、60回型)
抗がん剤治療給付金 1か月につき 5万円
自由診療抗がん剤治療給付金 1か月につき10万円
特定薬剤治療給付金 1か月につき 1万円

特定8疾病保障型
特定3疾病保障型

特定3疾病保険料払込免除特約(21) II型

Table with columns for age (契約年齢) and insurance amounts for Plus C plan with 8 diseases and 3 diseases coverage.

選べる特約

先進医療・患者申出療養特約(21)

特定3疾病保険料払込免除特約(21) II型

Table with columns for age (契約年齢) and insurance amounts for Plus C plan with 3 diseases coverage.

保険期間・保険料払込期間・終身 保険料単位：円
主契約・特定疾病時給付保険(無解約返戻金型)
先進医療・患者申出療養特約(2)を付加する場合もございます。

契約年齢

Table with columns for age (契約年齢) and insurance amounts for Plus C plan with 3 diseases coverage.

●2021年6月現在の保険料を表示しています。●上記以外の給付金額等や組合せの保険料については、設計書などでご確認ください。
※最低保険料は月払い800円です。ただし、メディケア生命の他の保険と同時にご契約いただく場合など、所定の要件を満たせば月払い800円未満でも申し込

みできることがあります。詳しくは募集代理店またはメディケア生命までお問い合わせください。