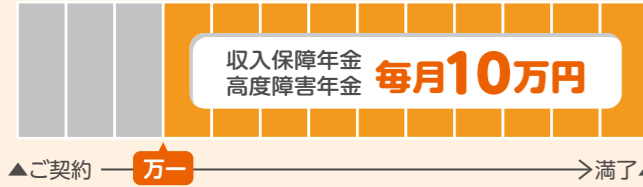


# メディフィット収入保障Plus 保障額例

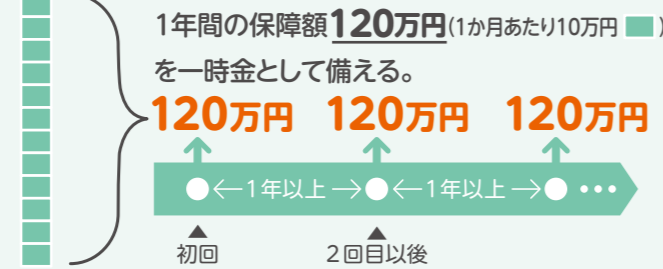
## ① たとえば、1か月あたりの保障額を10万円とした場合

メディフィット収入保障で万別に備える

万一のことがあったときから保険期間満了まで、毎月10万円を年金として備える。



メディフィットPlusで病気に備える  
(特定8疾病または特定3疾病)

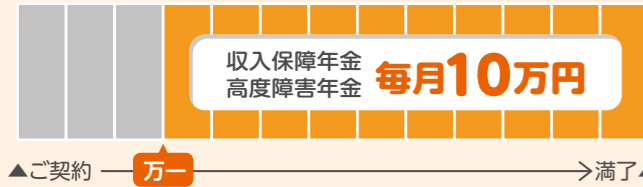


万一のときも病気のときも、1か月あたり10万円の同額保障!

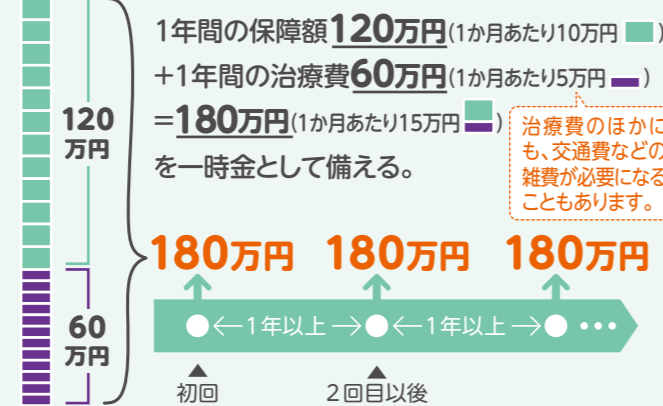
## ② たとえば、1か月あたりの保障額を10万円+治療費への備えとした場合

メディフィット収入保障で万別に備える

万一のことがあったときから保険期間満了まで、毎月10万円を年金として備える。



メディフィットPlusで病気に備える  
(特定8疾病または特定3疾病)



### 治療費の自己負担額ってどれくらい? 高額療養費制度の自己負担限度額(70歳未満の1か月あたり。健保の場合)

1か月間に一定限度額以上の自己負担が発生した場合は、高額療養費として支給を受けることができます。同一月内の診療であることなど条件があります。

年収約1,160万円以上(標準報酬月額83万円以上)	25万2,600円 + (医療費 - 84万2,000円) × 1%	4月目からの限度額	14万 100円
年収約770万円~約1,160万円(標準報酬月額53万円~83万円未満)	16万7,400円 + (医療費 - 55万8,000円) × 1%		9万3,000円
年収約370万円~約770万円(標準報酬月額28万円~53万円未満)	8万 100円 + (医療費 - 26万7,000円) × 1%		4万4,400円
年収約370万円以下(標準報酬月額28万円未満)	5万7,600円		4万4,400円
住民税非課税者	3万5,400円		2万4,600円

\*高額療養費制度については「厚生労働省ホームページ」より抜粋。  
\*記載の内容は2018年9月時点の制度によります。今後、制度の変更に伴い、記載の内容が変わることがあります。  
\*この治療例は2018年9月時点において、メディケア生命が把握している情報に基づき記載したものです。個々の症状によって療法や効果が異なります。

万一のときと病気のときで、1か月あたりの保障額をそれぞれ設計できます!

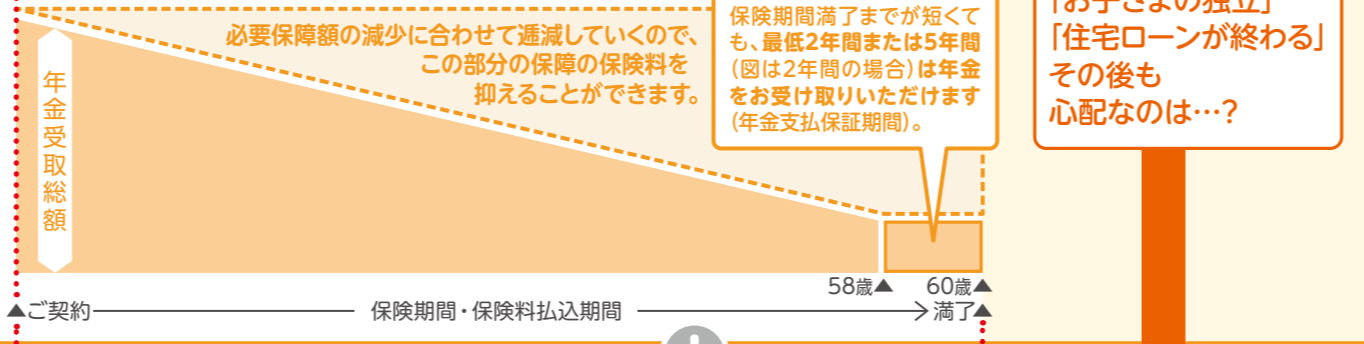
上記保障額は一例です。お客さまのご希望に応じて設計できます。

その他の留意点については3ページに記載しておりますので、必ずご確認ください。

# メディフィット収入保障とメディフィットPlusのセット加入が安心!



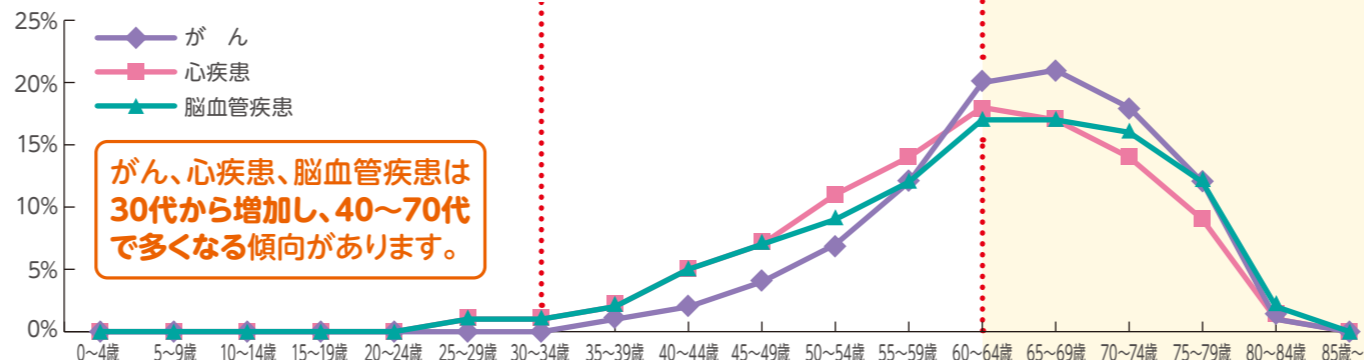
メディフィット収入保障の保障



メディフィットPlusの保障

<b>特定8疾病</b> <b>特定3疾病</b>	
<b>がん</b> 初めてがんと診断確定以後はがんによる入院 支払回数無制限で保障※2	<b>がん</b> <b>上皮内がんも保障</b> 初めがんと診断確定以後はがんによる入院 支払回数無制限で保障※2
<b>慢性腎不全</b> 入院または通院	<b>慢性腎不全</b> 入院または通院
<b>慢性肝炎</b> 入院または通院	<b>慢性肝炎</b> 入院または通院
<b>糖尿病</b> 糖尿病性網膜症による手術または糖尿病性壊疽による切断術	<b>糖尿病</b> 糖尿病性網膜症による手術または糖尿病性壊疽による切断術
<b>高血圧性疾患</b> 大動脈瘤または大動脈解離による手術	<b>高血圧性疾患</b> 大動脈瘤または大動脈解離による手術
何度でもお支払い! それぞれ通算5回限度で保障※2	

### 特定3疾病における入院時年齢の分布(割合) 男性



\*「住友生命の2011~2015年度の支払実績」よりメディケア生命算出

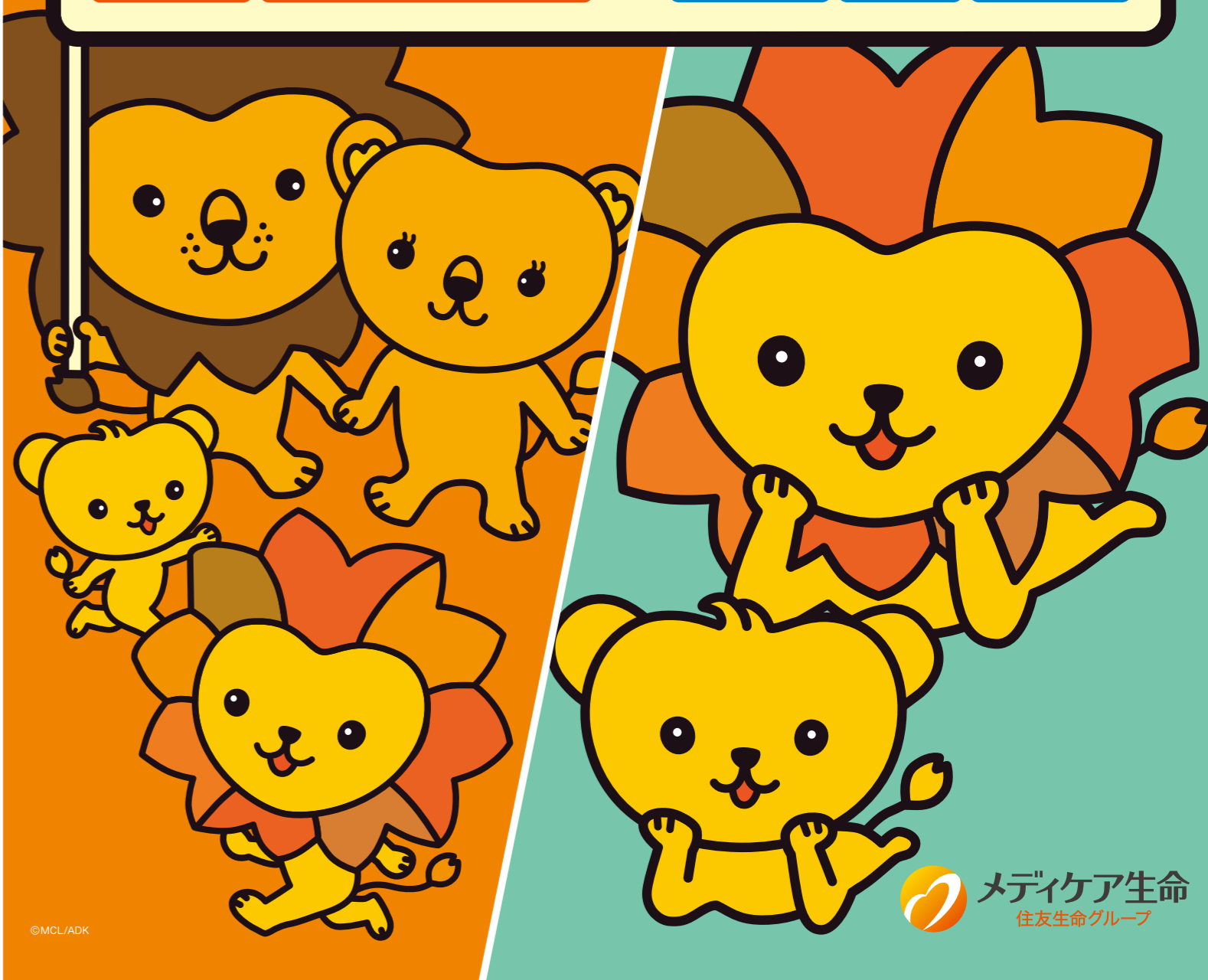
「メディフィット収入保障Plus」は「メディフィット収入保障」と「メディフィットPlus」を同時にお申し込みいただく場合の商品名称です。「メディフィット収入保障」のみ、または「メディフィットPlus」のみでのお申込みもできますので、ご希望の場合は募集代理店またはメディケア生命までお問い合わせください。

その他の留意点については3ページに記載しておりますので、必ずご確認ください。

# 万一のときも、病気のときも、家族と生活を 守る!

## メディフィット収入保障Plus

- 3つの保険料率: 非喫煙者はお得な保険料
- 3大疾病保険料払込免除特約: がん(上皮内がんも保障)、急性心筋梗塞、脳卒中
- 特定8疾病: 医療費や生活費等に備える一時金!
- 特定3疾病: 支払回数無制限!
- 上皮内がんも保障: 保険料のお払込みも免除!



©MCL/ADK

メディケア生命 住友生命グループ

「メディフィット収入保障Plus」は「メディフィット収入保障」と「メディフィットPlus」を同時にお申し込みいただく場合の商品名称です。「メディフィット収入保障」のみ、または「メディフィットPlus」のみでのお申込みもできますので、ご希望の場合は募集代理店またはメディケア生命までお問い合わせください。





# は、万-のときも、病気のときも、家族と生活を守ります。

## 万-のとき

●大切なご家族に万-のことがあった場合、その後の生活はどうなるのでしょうか。

住宅ローン  
や家賃は?



お子さまの  
教育費は?



両親の  
介護は  
大丈夫?



毎月の  
生活費は?



収入が減少し、ご家族の生活費が不足することに...



万-  
のとき

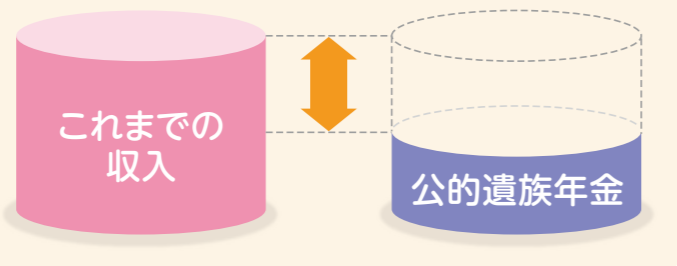


どうしよう...



●そんなとき、公的保障制度による生活費のサポートもありますが、家計のバランスはこれまでとは大きく変わる可能性があります。

<1か月あたりの収入イメージ>



だから



公的保障だけでは足りない金額を  
**メディフィット収入保障**の年金で備えませんか。



万-  
のとき



よかった~!



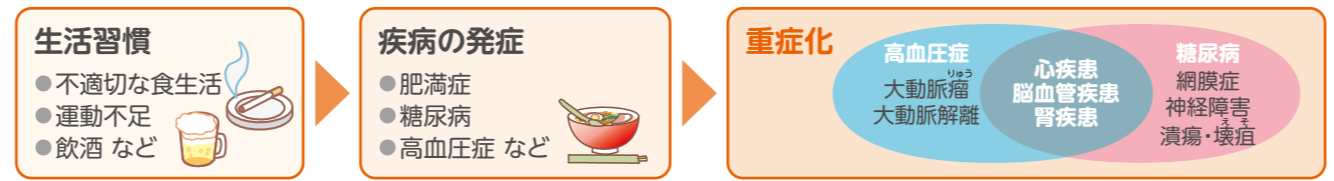
## 病気のとき

●特に心配なのは、がんをはじめとする**8つの生活習慣病**です。

がん 約163.6万人	心疾患 約172.9万人	脳血管疾患 約117.9万人	腎疾患 約37.4万人	総患者数は延べ <b>約1,848万人*</b>
肝疾患 約25.1万人	膵疾患 約4.3万人	糖尿病 約316.6万人	高血圧性疾患 約1,010.8万人	

\*厚生労働省 平成26年「患者調査」よりメディケア生命算出 \*上記に患者数を例示した各疾病とメディフィットPlusの保障範囲が異なる場合があります。  
 ※複数の疾病で重複して治療を受けている場合も含まれます。

●生活習慣が主な原因となる**高血圧症**、**糖尿病**は放置すると動脈硬化が進み、**心疾患**や**脳血管疾患**などを引き起こすことがあります。



●1つだけでなく**他の疾病にもかかる**ことがあります。

肝硬変による入院から 5年以内に <b>がん</b> で入院される方 <b>約3.5人に1人</b> (28.8%)	慢性腎不全による入院から 5年以内に <b>心疾患</b> で入院される方 <b>約7.1人に1人</b> (14.1%)	慢性膵炎による入院から 5年以内に <b>がん</b> で入院される方 <b>約8.6人に1人</b> (11.6%)
--	---	---

\*「住友生命の2005~2014年度の支払実績」よりメディケア生命算出

●8つの疾病にかかると、**約4割の方の年収が減少**しています。

\*住友生命「2015年生活習慣病患者へのアンケート調査」より  
 アンケート対象:がん、急性心筋梗塞、脳卒中、高血圧症、糖尿病、慢性腎不全、肝硬変、慢性膵炎  
 治療費もかかるし...

だから



罹患後の収入だけでは足りない金額を  
**メディフィットPlus**の一時金で備えませんか。



病気  
のとき



MEMO

商品内容の詳細および保険料などについては「商品パンフレット」「契約概要」「注意喚起情報」「ご契約のしおり」「約款」などを必ずご覧ください。

- ◀「メディフィット収入保障」の留意点▶
  - 収入保障年金・高度障害年金は重複してお支払いしません。
  - この保険には解約返戻金はありません。
- ◀「メディフィットPlus」の留意点▶
  - 責任開始日から90日以内に診断確定されたがんはお支払いできません。
  - 主契約は保険料払込期間中の解約返戻金や死亡保険金がありません。主契約に付加された特約は保険期間を通じて解約返戻金や死亡保険金がありません。

〈募集代理店〉

〈引受保険会社〉  
**メディケア生命保険株式会社**  
 住友生命グループ  
 〒135-0033  
 東京都江東区深川1-11-12  
 (メディケア生命コールセンター)  
**0120-315056**  
<http://www.medicarelife.com/>  
 30-M350-107-18113833 (2018.11.1) **2018年11月**